

POHJA (pulpettikattoinen)

RUNKORAKENTEET

VESIKATTO

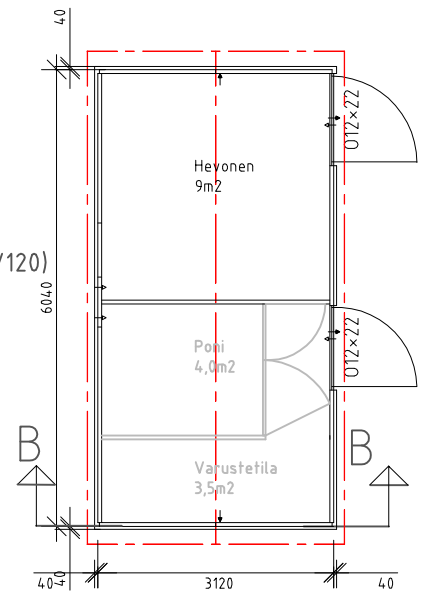
- teräsprofiilikate
- kuumasinkitty teräsrunko+uretaanieriste 50mm
- havuvaneri 6mm

ULKOSEINÄ

- ulkoverhous (pinnoitettu teräsprofiili tai panelointi UTV120)
- kuumasinkitty teräsrunko+uretaanieriste 50mm
- filmivaneri 9mm

ALAPOHJA

- sora- tai asfalttialusta
- kyllästetty alajuoksu+kuumasinkitty teräsprofiili
- kuumasinkitty teräsrunko+uretaanieriste 50mm
- koivuvaneri,filmi/viirapinta 18mm

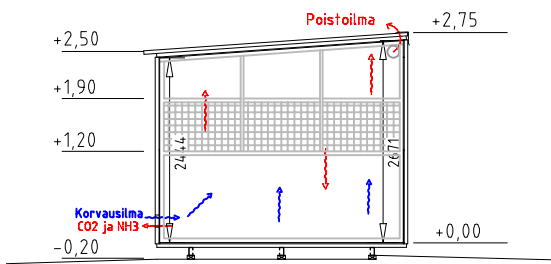


POHJA (harjakattoinen)

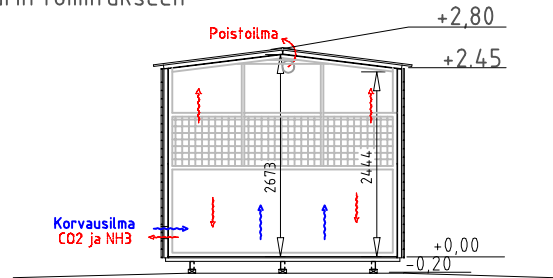
Tallin pohja-ala 20m²

Rakennuksen paloluokka P3

Painovoimainen ilmanvaihto/(Koneellinen ilmanpoisto x)
x ei sisälly Pisarin toimitukseen



LEIKKAUS A-A



LEIKKAUS B-B

